

## คู่มือการใช้งานโปรแกรม SCOPIA Desktop : Web Conference

โปรแกรม SCOPIA Desktop เป็นโปรแกรมสำหรับการประชุมในรูปแบบ Video Conference ผ่านเครือข่ายอินเทอร์เน็ต โดยลักษณะการใช้งานของโปรแกรมหดงกล่าวจะใช้งานในรูปแบบ Web Application ทำให้สามารถเข้าร่วมประชุมได้ตลอดเวลา

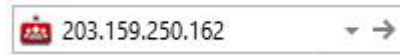
### อุปกรณ์ที่จำเป็นในการประชุมทางไกลด้วยโปรแกรม SCOPIA Desktop

1. คอมพิวเตอร์
2. กล้อง Webcam สำหรับคอมพิวเตอร์
3. ไมโครโฟน
4. อินเทอร์เน็ต (แนะนำให้ใช้อินเทอร์เน็ตแบบสายในการใช้งาน เนื่องจากระบบอินเทอร์เน็ตแบบไร้สาย (Wireless) มักมีปัญหาด้านความเสถียรของระบบเครือข่าย)

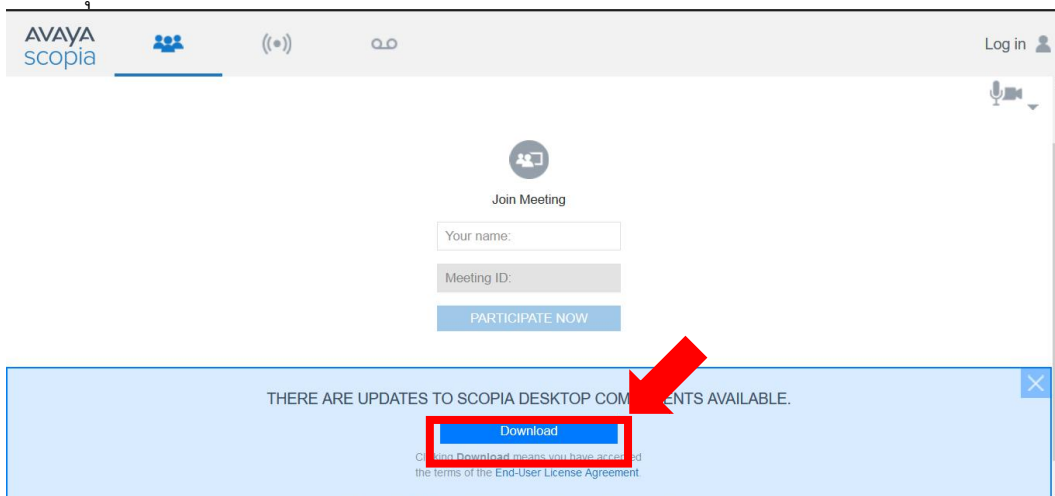
**หมายเหตุ :** ถ้าหากในจุดนั้น ๆ มีผู้เข้าร่วมประชุมเพียงคนเดียว สามารถใช้งานคอมพิวเตอร์ Notebook ในการประชุมได้ เนื่องจากมีตัวเครื่องมีกล้องและไมโครโฟนอยู่ในตัวอยู่แล้ว แต่ควรระวังเรื่องเสียงสะท้อน

### การติดตั้งโปรแกรม SCOPIA Desktop (ติดตั้งเฉพาะครั้งแรกที่ใช้งาน)

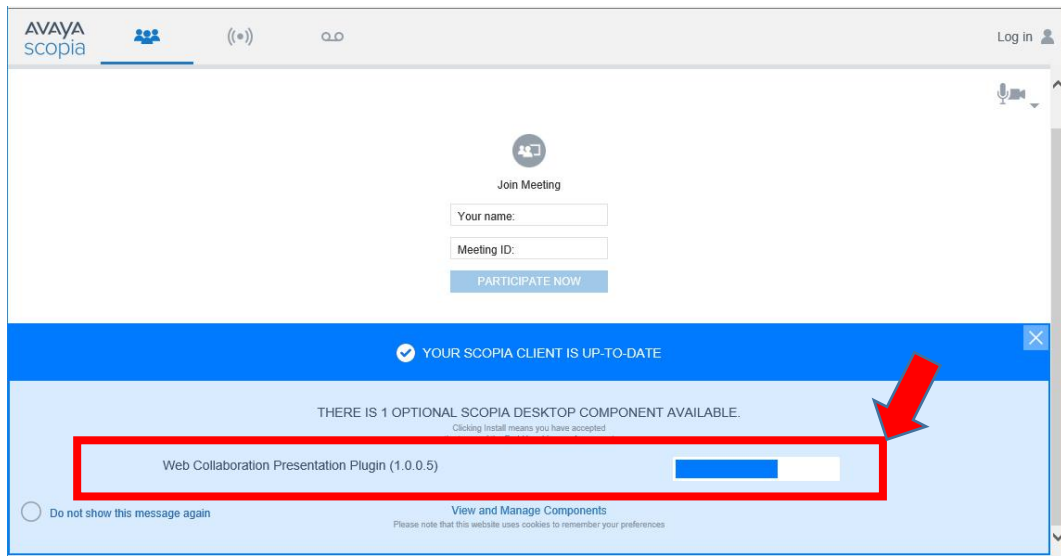
1. เปิดโปรแกรมเว็บเบราว์เซอร์ (แนะนำให้ใช้โปรแกรม Internet Explorer ในการใช้งาน) และพิมพ์ URL : 203.159.250.162



2. คลิกที่ปุ่ม Install เพื่อติดตั้งโปรแกรม



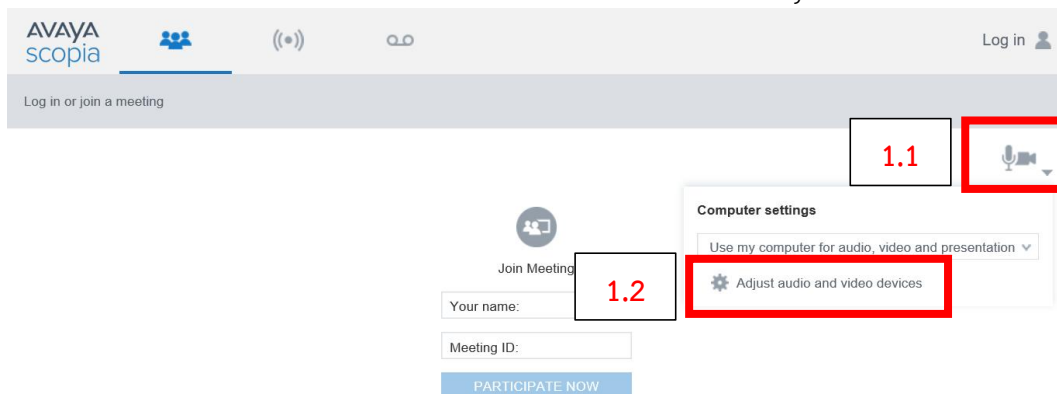
3. ติดตั้งโปรแกรมให้สมบูรณ์ (หน้าต่างการดาวน์โหลดนี้จะแตกต่างกันไปตามระบบปฏิบัติการและโปรแกรมเว็บเบราว์เซอร์ที่ใช้งาน)



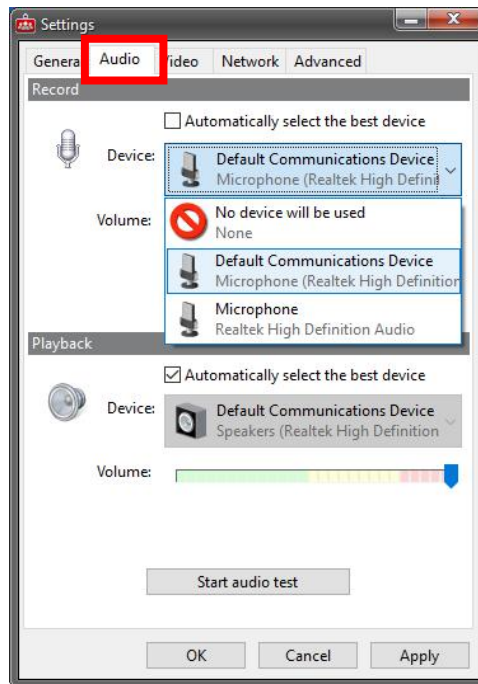
## การตั้งค่าโปรแกรมก่อนใช้งาน

ก่อนใช้งานโปรแกรม SCOPIA Desktop ควรตรวจสอบการตั้งค่าต่าง ๆ ก่อนการใช้งาน เพื่อการใช้งานที่มีประสิทธิภาพสูงสุด

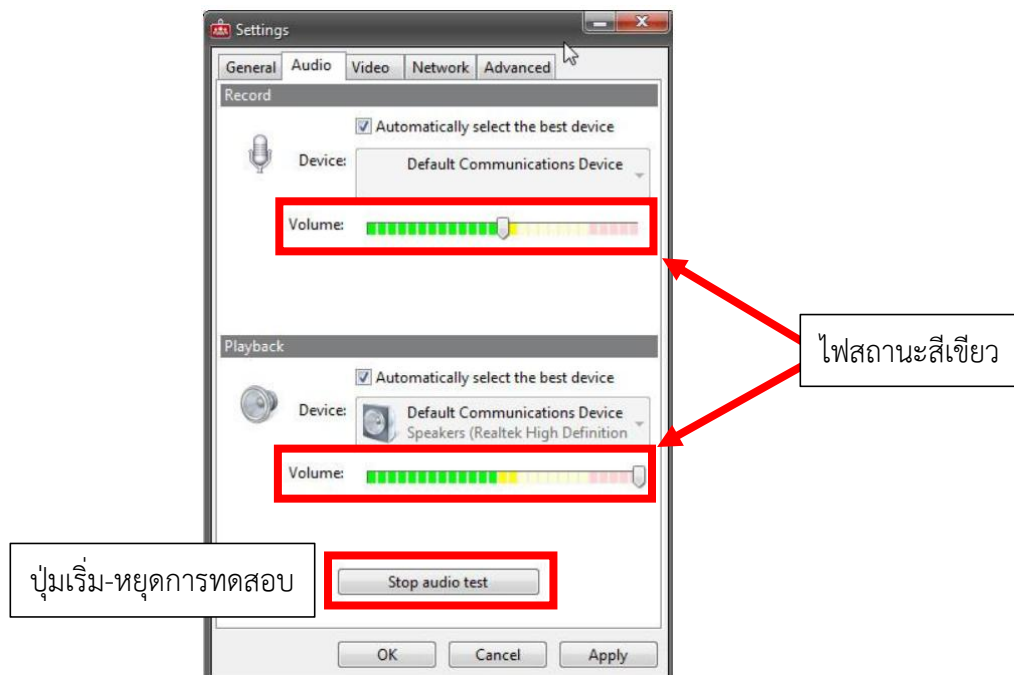
1. คลิกที่ไอคอน  บริเวณด้านขวาบนของหน้าจอ และเลือก Adjust audio and video devices



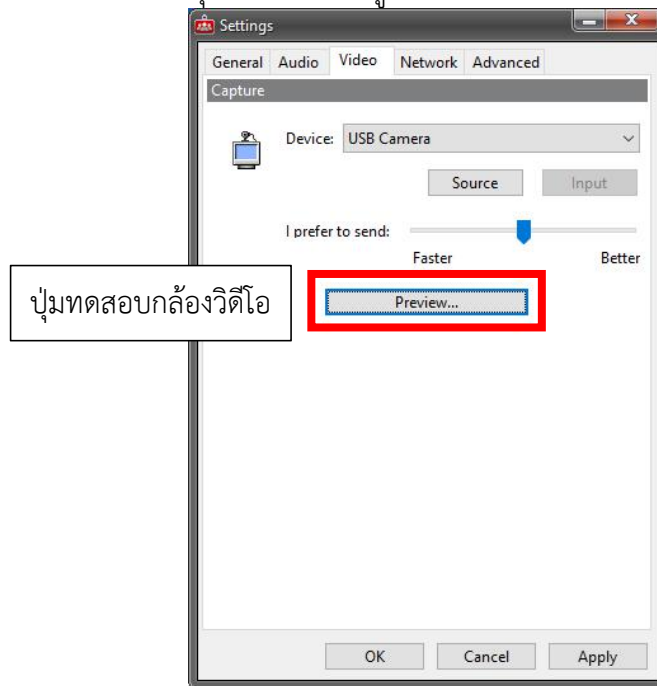
2. ไปยังแท็บ Audio เพื่อเลือกอุปกรณ์ส่งออกเสียงและไมโครโฟน ในเบื้องต้นโปรแกรมจะทำการเลือกให้อัตโนมัติ แต่ถ้าผู้ใช้งานต้องการเลือกอุปกรณ์เอง ต้องคลิกให้เครื่องหมายถูกตรงช่อง Automatically select the best device ออกก่อน



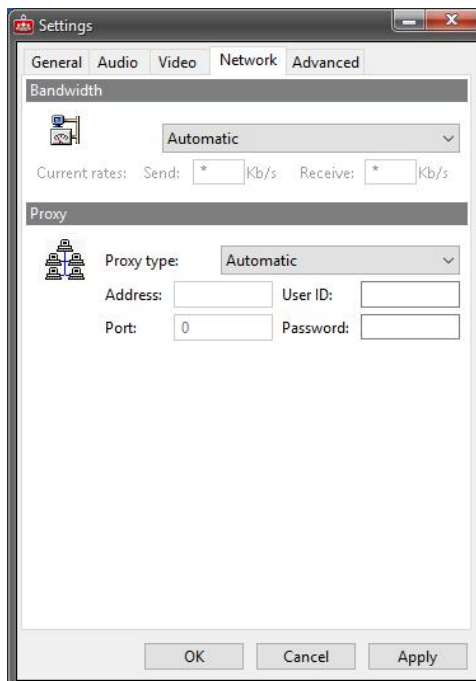
3. คลิกที่ปุ่ม Start audio test เพื่อทดสอบการทำงาน หากอุปกรณ์ใช้งานได้ แถบ Volume จะปรากฏไฟสีเขียวจะได้ยินเสียงตัวเองที่พูดทดสอบ และเมื่อทำการทดสอบเรียบร้อยแล้ว ให้คลิกที่ปุ่ม Stop audio test



4. ไปยังแท็บ Video เพื่อเลือกอุปกรณ์ที่ใช้ในการบันทึกภาพ โดยสามารถทำสอบโดยการคลิกที่ปุ่ม Preview เพื่อทดสอบว่าอุปกรณ์ที่เลือกอยู่นั้นสามารถบันทึกภาพได้หรือไม่



5. ไปยังแท็บ Network เลือกการตั้งค่าเป็น Automatic



## การเข้าร่วมการประชุม

1. เมื่อตั้งค่าเรียบร้อยแล้ว ให้ผู้ใช้งานไปยัง <http://203.159.250.162> และกรอกรายละเอียดในการเข้าประชุม ดังนี้

Your name: พิมพ์ชื่อของหน่วยงาน (รองรับภาษาไทย)  
Meeting ID: 14208



Join Meeting

สพม.30 จ.ชัยภูมิ


14208

PARTICIPATE NOW

2. เมื่อเข้าเข้าไปยังห้องประชุม จะปรากฏหน้าต่างโปรแกรมดังรูป



## การตั้งค่าต่าง ๆ ระหว่างการประชุม

1. การเพิ่ม-ลดเสียงไมโครโฟน และปิด-เปิดไมโครโฟนโดยการคลิกที่  (หากผู้ใช้ยังไม่ได้พูดสนทนา ควรปิดไมโครโฟนเพื่อป้องกันการเกิดเสียงรบกวนในการประชุม)



2. การเพิ่ม-ลดเสียงลำโพง และปิด-เปิดลำโพงโดยคลิกที่ 



3. การปรับมุมมองแสดงผลในการประชุม โดยคลิกที่ปุ่ม View มีรายละเอียดดังนี้

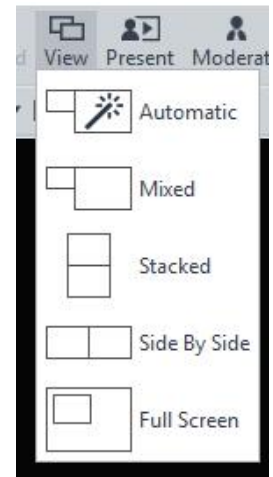
Automatic: ให้โปรแกรมเลือกมุมมองอัตโนมัติ

Mixed: แสดงผลแบบผสม

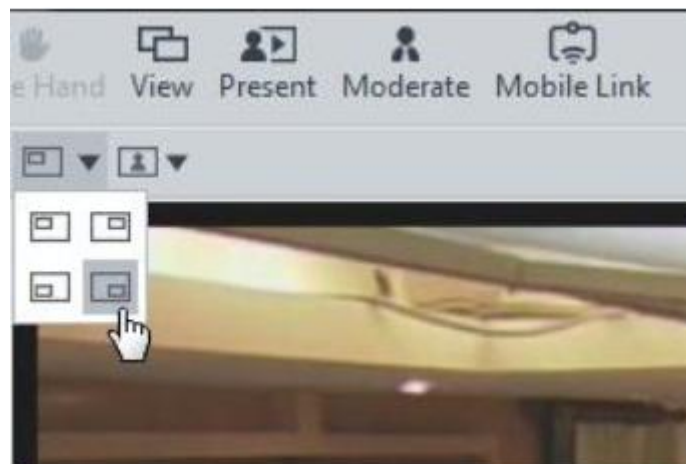
Stacked: แบ่งหน้าจอเป็นสองช่องแนวตั้ง และขยายช่องพิมพ์สนทนา (Chat)


Side By Side: แบ่งหน้าจอเป็นสองช่องในแนวนอน ในช่องหนึ่งจะแสดงภาพนำเสนอจากโปรแกรม และอีกช่องหนึ่งจะแสดงภาพจากกล้องวิดีโอ

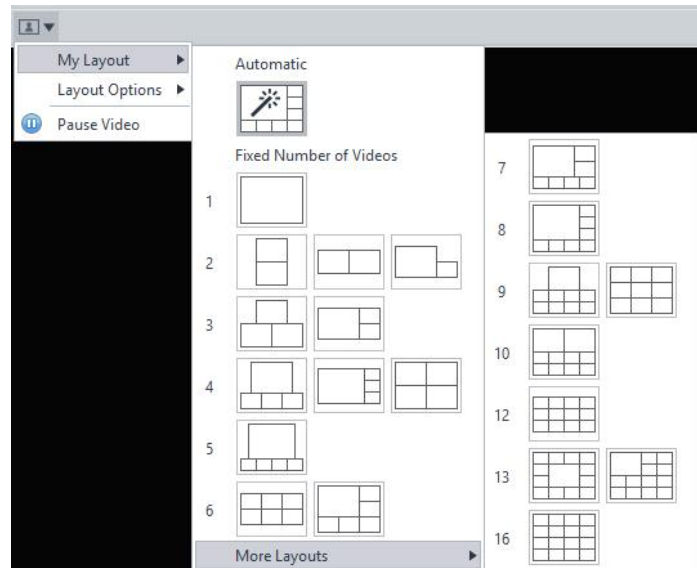
Full Screen: แสดงผลแบบเต็มจอ



ไหน หรืออาจจะปิดไม่แสดงผลภาพเล็กนี้ก็ได้

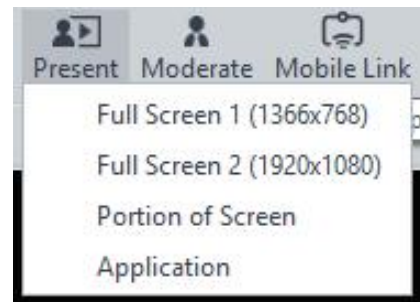


- เลือกรูปแบบการเรียงภาพวิดีโอ โดยคลิกที่ปุ่ม  ไปยังเมนู My Layout และเลือกมุมมองที่ต้องการ (หากว่ามีการนำเสนอจากไฟล์คอมพิวเตอร์ ควรปรับเป็นมุมมองหมายเลข 1 เพื่อให้มองเห็นข้อมูลได้ชัดเจนขึ้น)



- การส่งภาพจากคอมพิวเตอร์ตนเองไปยังห้องประชุม

Full Screen: แสดงภาพแบบเต็มจอไปยังห้องประชุม  
 Portion of Screen: แสดงภาพบางส่วนของหน้าจอไปยังห้องประชุม  
 Application: แสดงภาพจากโปรแกรมใดโปรแกรมหนึ่งไปยังห้องประชุม



- การใช้กล่องพิมพ์สนทนา (Chat) โดยสามารถเลือกได้ว่าจะส่งให้ทั้งห้องประชุม หรือจะส่งให้เฉพาะบางคนก็ได้

